



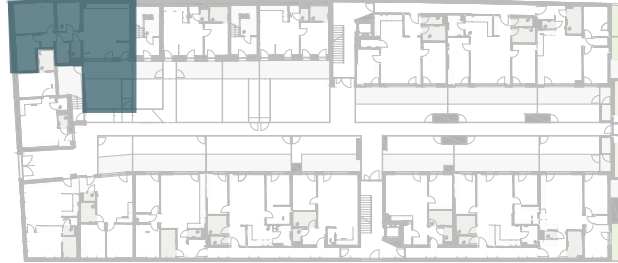
Stiege 1 | Top 05 Erdgeschoss

LEOPOLDAUER PLATZ 19
1210 WIEN



Wohnfläche 82,24 m²
Terrasse 11,32 m²
Garten 14,66 m²

1	Wohnküche	31,38 m ²
2	Zimmer+Schrankraum	16,42 m ²
3	Zimmer	10,31 m ²
4	Bad	9,39 m ²
5	WC	2,32 m ²
6	Abstellraum	3,87 m ²
7	Vorraum	8,85 m ²
8	Terrasse	11,32 m ²
9	Garten	14,66 m ²
10	Abstellraum	10,57 m ²
11	Zugang/Rampe	4,34 m ²



Unverbindliche Grundrissinformation. Druck- und Satzfehler, sowie Irrtümer und bauliche Änderungen vorbehalten. Ausstattung gemäß Bau-
 beschreibung, die dargestellte Möblierung - ausgenommen Dusche, Badewanne, Waschtisch und WC - ist nicht Bestandteil des Lieferumfanges
 und dient nur als Einrichtungsvorschlag. Alle Quadratmeterangaben sind gemäß Rohbaumaßen berechnet.