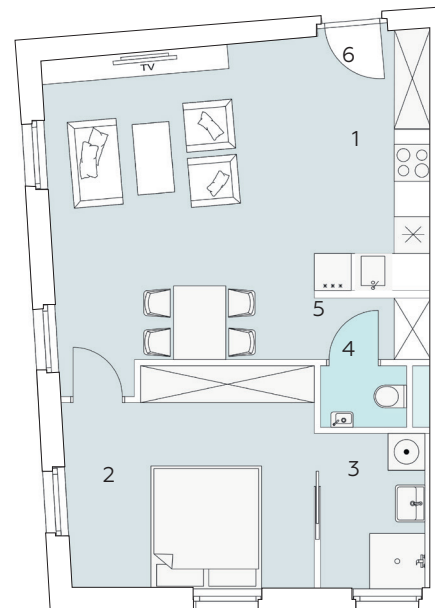




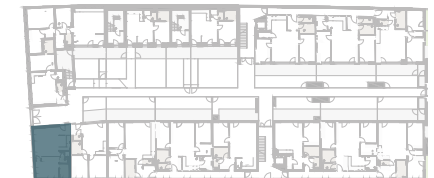
Stiege 1 | Top 09 Erdgeschoss

LEOPOLDAUER PLATZ 19
1210 WIEN



Wohnfläche 52,11 m²

1	Wohnküche	27,59 m ²
2	Zimmer	13,92 m ²
3	Bad	4,30 m ²
4	WC	1,40 m ²
5	Abstellraum/Gang	1,90 m ²
6	Vorraum	3,00 m ²



Unverbindliche Grundrissinformation. Druck- und Satzfehler, sowie Irrtümer und bauliche Änderungen vorbehalten. Ausstattung gemäß Baubeschreibung, die dargestellte Möblierung - ausgenommen Dusche, Badewanne, Waschtisch und WC - ist nicht Bestandteil des Lieferumfanges und dient nur als Einrichtungsvorschlag. Alle Quadratmeterangaben sind gemäß Rohbaumaßen berechnet.