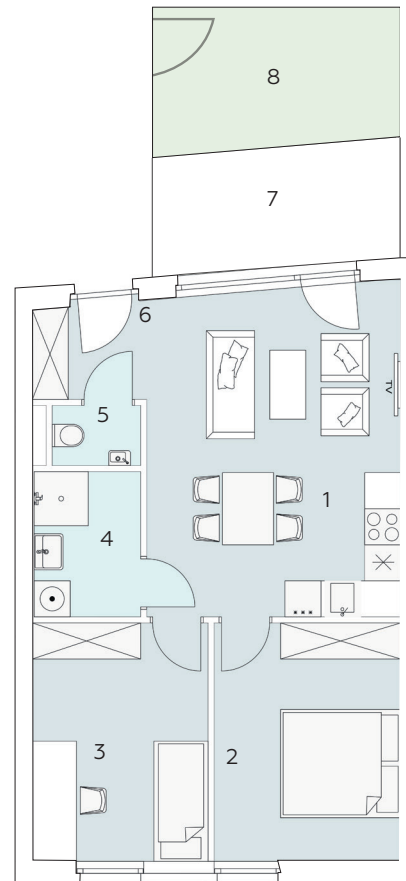




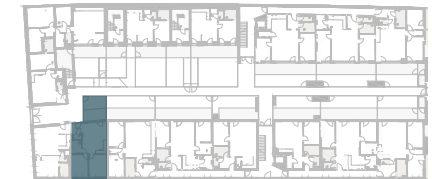
Stiege 1 | Top 10 Erdgeschoss

LEOPOLDAUER PLATZ 19
1210 WIEN



Wohnfläche 55,61 m²
Terrasse 7,90 m²
Garten 9,00 m²

1	Wohnküche	23,00 m ²
2	Zimmer	12,30 m ²
3	Zimmer	11,58 m ²
4	Bad	4,28 m ²
5	WC	1,47 m ²
6	Vorraum	2,98 m ²
7	Terrasse	7,90 m ²
8	Garten	9,00 m ²



Unverbindliche Grundrissinformation. Druck- und Satzfehler, sowie Irrtümer und bauliche Änderungen vorbehalten. Ausstattung gemäß Bau-
beschreibung, die dargestellte Möblierung - ausgenommen Dusche, Badewanne, Waschtisch und WC - ist nicht Bestandteil des Lieferumfan-
ges und dient nur als Einrichtungsvorschlag. Alle Quadratmeterangaben sind gemäß Rohbaumaßen berechnet.