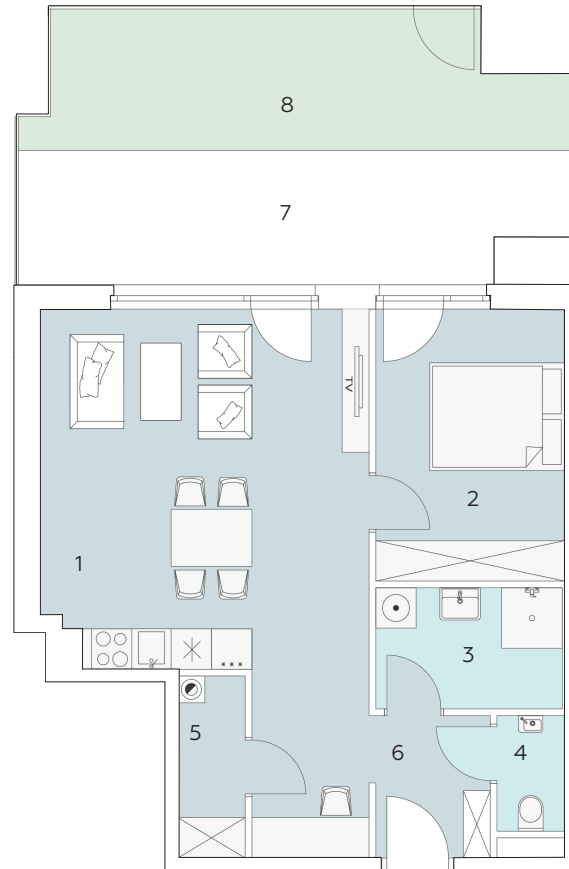




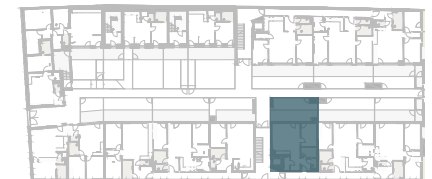
# Stiege 1 | Top 14 Erdgeschoss

LEOPOLDAUER PLATZ 19  
1210 WIEN



**Wohnfläche** 54,86 m<sup>2</sup>  
**Terrasse** 15,62 m<sup>2</sup>  
**Garten** 15,21 m<sup>2</sup>

1	Wohnküche	30,68m <sup>2</sup>
2	Zimmer	11,32 m <sup>2</sup>
3	Bad	4,99 m <sup>2</sup>
4	WC	1,72 m <sup>2</sup>
5	Abstellraum	2,55 m <sup>2</sup>
6	Vorraum	3,60 m <sup>2</sup>
7	Terrasse	15,62 m <sup>2</sup>
8	Garten	15,21 m <sup>2</sup>



Unverbindliche Grundrissinformation. Druck- und Satzfehler, sowie Irrtümer und bauliche Änderungen vorbehalten. Ausstattung gemäß Bau-  
beschreibung, die dargestellte Möblierung - ausgenommen Dusche, Badewanne, Waschtisch und WC - ist nicht Bestandteil des Lieferumfan-  
ges und dient nur als Einrichtungsvorschlag. Alle Quadratmeterangaben sind gemäß Rohbaumaßen berechnet.