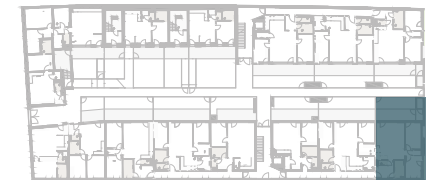


# Stiege 1 | Top 16 Erdgeschoss

LEOPOLDAUER PLATZ 19  
1210 WIEN

**Wohnfläche** 72,57 m<sup>2</sup>  
**Terrasse** 13,89 m<sup>2</sup>  
**Garten** 28,22 m<sup>2</sup>

1	Wohnküche	31,51 m <sup>2</sup>
2	Zimmer	12,92 m <sup>2</sup>
3	Zimmer	10,37 m <sup>2</sup>
4	Bad	5,64 m <sup>2</sup>
5	WC	1,44 m <sup>2</sup>
6	Abstellraum	1,67 m <sup>2</sup>
7	Vorraum	7,61 m <sup>2</sup>
8	Gang	1,41 m <sup>2</sup>
9	Abstellraum	2,19 m <sup>2</sup>
10	Loggia	2,60 m <sup>2</sup>
11	Terrasse	13,89 m <sup>2</sup>
12	Garten	28,22 m <sup>2</sup>



Unverbindliche Grundrissinformation. Druck- und Satzfehler, sowie Irrtümer und bauliche Änderungen vorbehalten. Ausstattung gemäß Bau-  
beschreibung, die dargestellte Möblierung - ausgenommen Dusche, Badewanne, Waschtisch und WC - ist nicht Bestandteil des Lieferumfan-  
ges und dient nur als Einrichtungsvorschlag. Alle Quadratmeterangaben sind gemäß Rohbaumaßen berechnet.