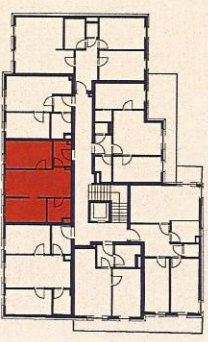
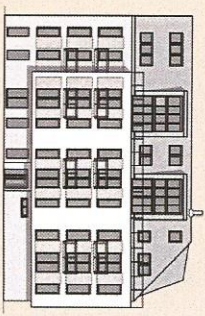


**Wohnhaus**  
**1220 Wien, Erzherzog-Karl-Straße 221**



**1. Obergeschoss**  
**Top 9**  
**Wohnung**



Nutzfläche	40,71 m <sup>2</sup>
Freifläche	
ER	1,33 m <sup>2</sup>

Stand: 2016-04-26



**ARCH. DIPL.-ING. T. WAGENSOMMERER**  
 STAATLICH BEFUGTER UND BEEDETER ZIVILTECHNIKER  
 A-2340 MÖDLING, BAHNHOFPLATZ 3  
 TEL +43-(0)2236-893 565-0 FAX DW-19  
 WWW.WASO.COM TW@WASO.COM

KEIN AUSFÜHRUNGSPLAN - MASSE OHNE GEWÄHR  
 TECHNISCHE UND GESTALTERISCHE ÄNDERUNGEN  
 SOWIE BEHÖRDLICHE ABSTIMMUNG VORBEHALTEN